

LES
ÉTABLISSEMENTS
PUBLICS FONCIERS
D'ÉTAT
PARTENAIRES STRATÉGIQUES
DES TERRITOIRES

*

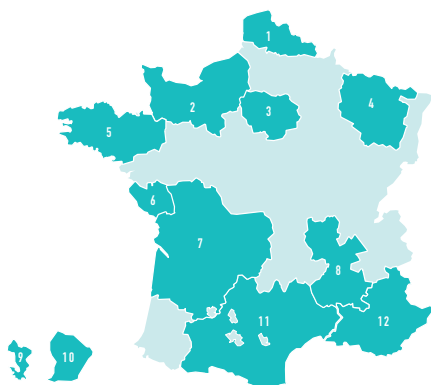
12 propositions
*pour accélérer la sortie de crise
et construire le monde de demain*

PARTENAIRES-CLÉS

AU SERVICE DE VOS TERRITOIRES

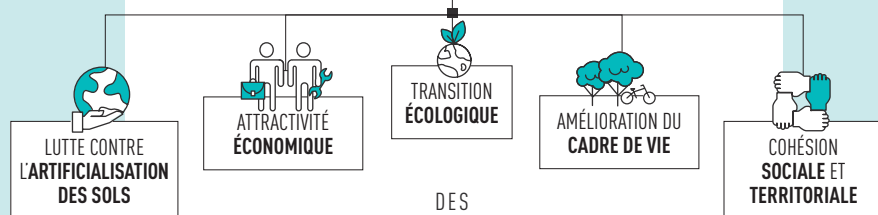
Les EPF d'Etat interviennent sur tous types de territoires, tendus et détendus, ils répondent à des problématiques différentes et mettent en œuvre des actions variées mais toujours adaptées aux enjeux et besoins des territoires.

Les EPF d'Etat couvrent près de 20 000 communes, 700 intercommunalités, qui regroupent près de 65% de la population française

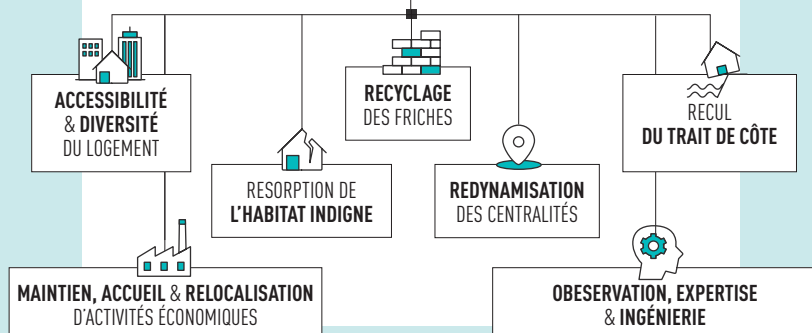


1 EPF Nord-Pas-de-Calais 2 EPF Normandie 3 EPF Île-de-France 4 EPF Lorraine
5 EPF Bretagne 6 EPF Vendée 7 EPF Nouvelle Aquitaine 8 EPF Ouest Rhône-Alpes EPORA
9 EPEA Mayotte 10 EPEA Guyane 11 EPF Occitanie 12 EPF Provence-Alpes-Côte d'Azur

DES OBJECTIFS COMMUNS



DES BESOINS DIFFÉRENTS SELON LES TERRITOIRES



DÉCRYPTAGE

... POURQUOI ? COMMENT ?



J'ai lentement découvert que la [question foncière] était le problème politique le plus significatif qui soit, parce que nos définitions et nos pratiques foncières fondent tout à la fois notre civilisation et notre système de pouvoir, façonnent nos comportements.



Cette formule d'Edgar Pisani trouve aujourd'hui un écho particulier, à l'heure d'une reprise qui doit être pensée comme une refondation, à laquelle les EPF d'Etat présentent ici leur contribution.

Les 12 EPF d'Etat ont été créés entre 1968 et 2017 pour agir sur le foncier et favoriser l'accès au logement et la mixité sociale, la vitalité économique, la préservation de l'environnement.

Ils conseillent les collectivités de leur territoire et interviennent auprès d'elles tout au long des processus – toujours différents, souvent complexes – de recyclage urbain, principalement par l'acquisition, le portage de terrains et leur préparation pour de nouveaux usages.

Quatre principes guident les interventions des EPF d'Etat :

Ancrés dans les territoires,
ils s'adaptent à leurs enjeux et contribuent à en valoriser les atouts



Opérationnels tout terrain,
ils contribuent à dynamiser toute la chaîne de l'aménagement



Activateurs de solidarités territoriales,
ils articulent les différentes échelles de l'action publique foncière : nationale, régionale, locale



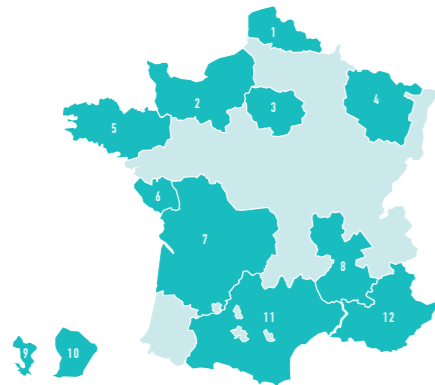
Partenaires stratégiques de long terme,
ils portent une action qui a du sens sur la durée : le temps du projet, de la transformation du sol et de ses usages

PARTENAIRES-CLÉS

AU SERVICE DE VOS TERRITOIRES

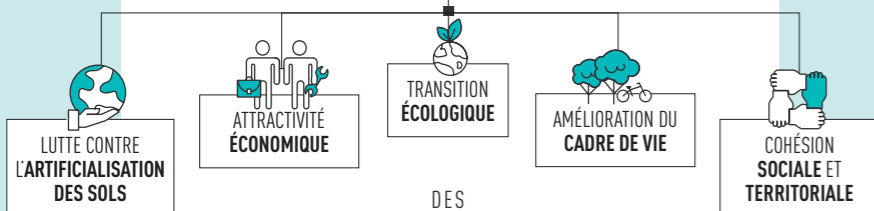
Les EPF d'Etat interviennent sur tous types de territoires, tendus et détendus, ils répondent à des problématiques différentes et mettent en œuvre des actions variées mais toujours adaptées aux enjeux et besoins des territoires.

Les EPF d'Etat couvrent près de 20 000 communes, 700 intercommunalités, qui regroupent près de 65% de la population française

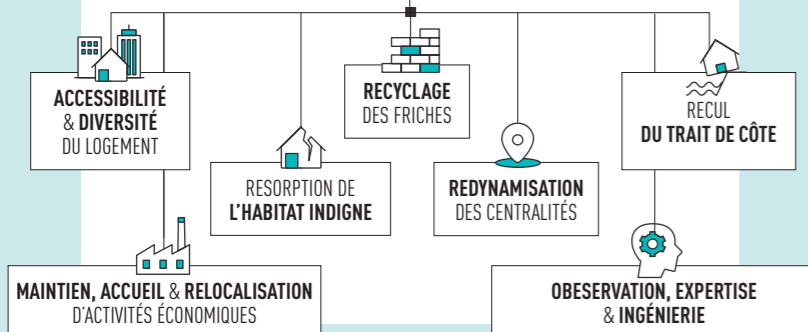


- 1 EPF Nord-Pas-de-Calais 2 EPF Normandie 3 EPF Île-de-France 4 EPF Lorraine
- 5 EPF Bretagne 6 EPF Vendée 7 EPF Nouvelle Aquitaine 8 EPF Ouest Rhône-Alpes EPORA
- 9 EPFA Mayotte 10 EPFA Guyane 11 EPF Occitanie 12 EPF Provence-Alpes-Côte d'Azur

DES OBJECTIFS COMMUNS



DES BESOINS DIFFÉRENTS SELON LES TERRITOIRES



12 LEVIERS CONCRETS

POUR ACCÉLÉRER LA SORTIE DE CRISE ET CONSTRUIRE LE MONDE DE DEMAIN

La crise sanitaire, écologique, sociale et économique majeure que nous traversons nous impose de considérer plus que jamais le foncier comme la matière première, précieuse, à mobiliser de façon efficace et adaptée, pour aller vers des territoires résilients.

En réponse à cette nécessité, les EPF d'Etat activent, au cas par cas et en cohérence avec leur stratégie pluriannuelle, à toutes les échelles de territoires et sur des projets de toutes tailles, 12 leviers stratégiques, opérationnels, et de court terme.

LEVIERS STRATÉGIQUES

- 1 **NOURRIR LES STRATÉGIES TERRITORIALES**
Mise en place d'outils de veille foncière et réalisation d'études amont
- 2 **MUTUALISER LES MOYENS AU SERVICE DES PROJETS**
Mobilisation d'une ingénierie experte et de moyens financiers au service de tous les territoires
- 3 **ACCOMPAGNER LE DÉPLOIEMENT DES POLITIQUES NATIONALES ET LOCALES**
Action Cœur de Ville, Territoires d'Industrie, Renouveau Urbain, Grandes Opérations d'Urbanisme, Schémas et Contrats Régionaux...

LEVIERS OPÉRATIONNELS

- 4 **RECYCLER LE FONCIER**
Acquisition, portage, désamiantage, déconstruction, dépollution, gestion transitoire... puis cession à un opérateur ou à la collectivité
- 5 **MOBILISER LES ACTEURS DE L'IMMOBILIER ET DE L'AMÉNAGEMENT POUR RÉGULER OU STIMULER LES TRANSFORMATIONS URBAINES**
Négociation, conduite de procédures juridiques, transformation de biens complexes : friches, centres-villes...
- 6 **INNOVER AU SERVICE DE LA TRANSITION ÉCOLOGIQUE**
Phytoremédiation, dépollution in-situ, réemploi des terres, valorisation des matériaux de démolition, BIM déconstruction, adaptation à l'érosion littorale...
- 7 **CRÉER DES DISPOSITIFS PARTENARIAUX AU CAS PAR CAS**
Filiales spécialisées de lutte contre l'habitat indigne, de requalification des copropriétés dégradées, d'appui à la création d'organismes fonciers solidaires, de foncières commerces, de démantèlement de propriété...
- 8 **FAIRE LEVIER SUR DES OPÉRATIONS COMPLEXES**
Selon des critères techniques, économiques et sociaux spécifiques, soutien financier ciblé sur études, travaux, ou cessions

ACTIONS DE COURT TERME

- 9 **ACCÉLÉRER LA RÉALISATION DES TRAVAUX POUR SOUTENIR LA FILIÈRE DU BTP**
Relance de chantiers début mai 2020, engagement de nouvelles consultations
- 10 **MOBILISER LE FONCIER POUR L'ACCUEIL D'ACTIVITÉS TEMPORAIRES**
Installation d'activités liées à la gestion de la crise sur des terrains inoccupés en stock
- 11 **DÉBLOQUER DES OPÉRATIONS DE CONSTRUCTIONS ET D'AMÉNAGEMENT**
Achat et portage de terrains supports d'opérations bloquées
- 12 **AIDER AU MAINTIEN ET AU REBOND D'ENTREPRISES EN DIFFICULTÉ**
Suspension de loyers commerciaux et industriels, achat d'actifs d'immobiliers d'entreprises, portage foncier temporaire...

ILS ACTIVENT TOUTE LA CHAÎNE DU FONCIER ET DE L'AMÉNAGEMENT



PLUS DE
4 000
CONVENTIONS
D'INTERVENTION FONCIÈRE
AVEC DES MÉTROPOLIS, VILLES, BOURGS...

1/HEURE
ACTE D'ACQUISITION SIGNÉ

PLUS DE
1/JOUR
ÉTUDE URBAINE

3/JOUR
NOUVEAUX PROJETS
ENGENDRÉS PAR DES CESSIONS

95%
DE RECYCLAGE URBAIN

150 000
NOUVEAUX LOGEMENTS ENVISAGÉS
SUR LES 6 PROCHAINES ANNÉES

ET
19 000
LOGEMENTS EN 2019
DONT 38% DE SOCIAUX

100 M€
DE TRAVAUX DE DÉMOLITION
ET DÉPOLLUTION EN 2019

1/3
DU FONCIER
DÉDIÉ À L'ACTIVITÉ ÉCONOMIQUE

LES ÉTABLISSEMENTS PUBLICS FONCIERS D'ÉTAT

UN RÉSEAU NATIONAL

POUR MIEUX RÉPONDRE AUX DÉFIS DES TERRITOIRES

*Pour renforcer l'efficacité de leur action auprès des territoires,
les EPF d'État sont constitués en réseau,
mutualisant expertises et retours d'expériences.*

**N'hésitez pas à nous solliciter afin d'être mis en contact
avec les experts et les équipes opérationnelles
de l'EPF présent sur votre territoire.**



CONTACT@EPF-ETAT.FR

Réseau
National
EPF d'État



RÉPUBLIQUE
FRANÇAISE
*Liberté
Égalité
Fraternité*